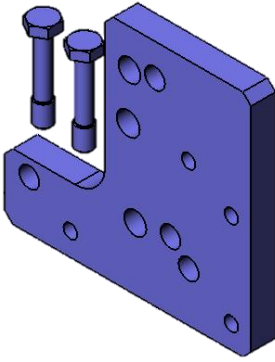


# 303-435-12C Rework Instructions



**BOSCH**  
Invented for life



## **Modification de l'outil spécial 303-435-12B:**

Pour pouvoir effectuer des réparations professionnelles sur le moteur diesel Panther de 2,0 l, il faut modifier la plaque de fixation 303-435-12B et l'équiper d'un C (303-435-12C). Pour cela, il faut percer deux trous supplémentaires de 12,2 mm de Ø dans la plaque de fixation conformément au dessin ci-joint.

Lors de la commande de nouveaux outils, seul l'outil modifié 303-435-12C sera encore livré.

## **Modifica dell'attrezzo speciale 303-435-12B:**

Per poter eseguire riparazioni a regola d'arte sul motore diesel Panther 2.0L, è necessario modificare la piastra di tensione 303-435-12B con una C (303-435-12C). A tal fine è necessario praticare due ulteriori fori di Ø 12,2 mm come da schizzo riportato di seguito nella piastra di tensione.

In caso di ordinazione di nuovi attrezzi viene fornito solo l'attrezzo modificato 303-435-12C.

## **Modificación de la herramienta especial 303-435-12B:**

Para poder realizar reparaciones correctas en el motor diésel 2.0L Panther, se debe cambiar el plato de sujeción 303-435-12B y dotarlo de una C (303-435-12C). Para ello se deben perforar dos taladros adicionales de Ø 12,2 mm en el plato de sujeción siguiendo el esquema adyacente.

Al pedir herramientas nuevas solo se suministra la herramienta modificada 303-435-12C.

## **Change of special tool 303-435-12B:**

To facilitate correct repairs of the 2.0L Panther diesel engine, mounting plate 303-435-12B must be changed and identified by the letter C (303-435-12C). This requires two additional bores of Ø 12.2 mm to be drilled into the mounting plate as shown in the drawing.

When new tools are ordered only the changed variant 303-435-12C will be delivered.

## **Änderung des Spezialwerkzeuges 303-435-12B:**

Um fachgerechte Reparaturen am 2.0L Panther Diesel Motor durchführen zu können, muss die Aufspannplatte 303-435-12B geändert und mit einem C versehen werden (303-435-12C). Dazu müssen zwei zusätzliche Bohrungen von Ø 12,2 mm gemäß nebenstehender Skizze in die Aufspannplatte gebohrt werden.

Bei Bestellung neuer Werkzeuge wird nur noch das geänderte Werkzeug 303-435-12C ausgeliefert.

## **Uygulama 303-435-12B kodlu özel aletin değiştirilmesi:**

2.0L Panther dizel motorda usulüne uygun onarımlar yapabilmek için, 303-435-12B kodlu sıkıştırma plakası değiştirilmeli ve C harfi ile işaretlenmelidir (303-435-12C). Bunun için sıkıştırma plakasına yandaki çizime göre 12,2 mm çapında iki adet ek delik açılmalıdır. Yeni aletler sipariş edilirken sadece değiştirilen 303-435-12C kodlu alet teslim edilir.

## **Изменение специального инструмента 303-435-12B:**

Для выполнения профессионального ремонта дизельного двигателя 2.0L Panther Diesel крепежную пластину 303-435-12B следует изменить на модификацию C (303-435-12C). Для этого в крепежной пластине следует просверлить два дополнительных отверстия диам. 12,2 мм в соответствии с рисунком, расположенным рядом. При заказе новых инструментов будет поставляться только измененный инструмент 303-435-12C.

# 303-435-12C Rework Instructions



**BOSCH**

Invented for life

