

# Rework Instructions

## 205-047-08 → 205-047-08A



**BOSCH**  
Technik fürs Leben

### **DE: Änderung des Spezialwerkzeuges 205-047-08:**

Um fachgerechte Reparaturen am MT82-Getriebe durchführen zu können, muss das Zusatzstück 205-047-08 geändert und mit einem A versehen werden (205-047-08A).

Diese Änderung ist erforderlich, um den Schlaghammer 205-047 zusammen mit dem Ausbauwerkzeug 308-812 verwenden zu können. Dazu muss das Außengewinde gemäß Skizze auf eine Länge von 20mm nachgedreht und mit einem Freistich versehen werden.

Bei Bestellung neuer Werkzeuge wird nur noch das geänderte Werkzeug 205-047-08A ausgeliefert. Die Anwendung darf nur entsprechend der Ford Werkstatt Literatur erfolgen.

### **EN: Modification of the special tool 205-047-08:**

To be able to perform proper repairs of the MT82 transmission, the adapter 205-047-08 must be modified and marked with an A (205-047-08A).

This modification is necessary to use the hammer 205-047 with the removal tool 308-812.

To make the modification, the male thread must be re-cut to a length of 20 mm according to the diagram and an undercut must be added.

New tool orders will only contain the modified tool 205-047-08A.

Use only as described in the Ford workshop literature.

### **FR: Modification de l'outil spécial 205-047-08:**

Pour pouvoir effectuer des réparations professionnelles sur la boîte de vitesses MT82, il faut modifier la pièce supplémentaire 205-047-08 et la marquer d'un A (205-047-08A).

Cette modification est nécessaire pour pouvoir utiliser le marteau perforateur 205-047 avec l'outil de démontage 308-812. Pour cela, il faut retourner le filetage extérieur à une longueur de 20 mm conformément au dessin et le doter d'une gorge de dégagement. En cas de commande de nouveaux

outils, seul l'outil modifié 205-047-08A sera encore livré.

Toujours utiliser ce produit conformément à la documentation d'atelier Ford.

### **IT: Modifica dell'attrezzo speciale 205-047-08:**

Per poter effettuare riparazioni corrette sulla trasmissione MT82, deve essere modificato il pezzo supplementare 205-047-08 e dotato di una A (205-047-08A). Questa modifica è necessaria per poter utilizzare il martello a percussione 205-047 insieme allo strumento di estrazione 308-812. Allo scopo la filettatura esterna deve essere rielaborata in base allo schizzo su una lunghezza di 20 mm e dotata di una gola di scarico. In caso di ordinazione di nuovi attrezzi viene fornito solo l'attrezzo modificato 205-047-08A.

È consentito l'utilizzo solo in conformità alle disposizioni delle officine Ford.

### **ES: Modificación de la herramienta especial 205-047-08:**

Para poder realizar reparaciones correctas en la caja de transmisión MT82, se debe cambiar el empalme 205-047-08 y dotarlo de una A (205-047-08A).

Este cambio es necesario para poder utilizar el percusor 205-047 junto con la herramienta de extracción 308-812.

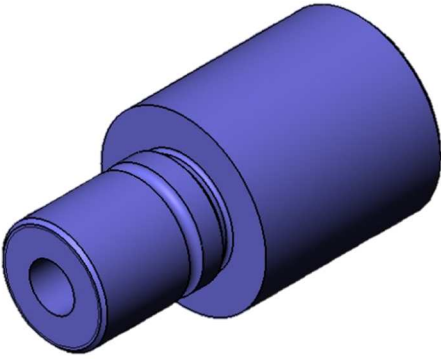
Para ello es necesario utilizar una rosca exterior de 20 mm según el esquema y estar equipado con una rebajadora.

Al pedir herramientas nuevas solo se suministra la herramienta modificada 205-047-08A.

La aplicación solo debe tener lugar de acuerdo a las instrucciones de taller de Ford.

**TR: 205-047-08 kodlu özel aletin deęiřtirilmesi:**

MT82 řanzımanında usulüne uygun onarımların yapılabilmesi için 205-047-08 kodlu ek parça deęiřtirilmeli ve bir A eklenmelidir (205-047-08A). Bu deęiřiklik, 205-047 kodlu çekici 308-812 kodlu sökme aleti ile birlikte kullanabilmek için gereklidir. Bunun için dıř diřli çizimde gösterilen şekilde 20 mm kadar daha açılmalı ve dipte kanal açılmalıdır. Yeni aletler sipariř edilirken sadece deęiřtirilen 205-047-08A kodlu alet teslim edilir. Uygulama yalnızca Ford Atölye Belgeleri ışığında yapılabilir.



**RU: Изменение специального инструмента 205-047-08:**

Для выполнения профессионального ремонта на коробке передач MT82 насадку 205-047-08 следует изменить и укомплектовать как модификацию А (205-047-08А).

Это изменение необходимо для использования отбойного молотка 205-047 совместно с инструментом для демонтажа 308-812.

Для этого наружную резьбу согласно чертежу необходимо нарезать до длины 20 мм и оснастить канавкой.

При заказе новых инструментов будет поставляться только измененный инструмент 205-047-08А.

Применение разрешено только в соответствии с технической документацией СТО Ford.

