

# Road Force Touch<sup>®</sup> GSP9700

Weltweit die Nr. 1 als Diagnose Auswuchtmaschine

**NEU!**



**HUNTER**  
Deutschland GmbH

# Road Force Touch® auf einen Blick

**EXKLUSIV**

Jetzt mit höherer Geschwindigkeit!\*



- ✓ Führen Sie eine Strassenkraftmessung durch und wuchten schneller als herkömmliche Auswuchtmaschinen!

**STANDARD**

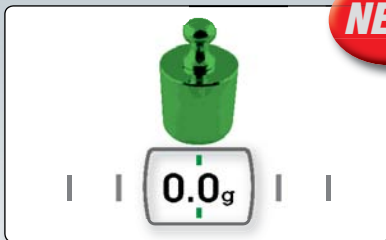
Touchscreen Schnittstelle



- ✓ Intuitive Schnittstelle
- ✓ Bedienung schnell erlernbar

**EXKLUSIV**

eCal™ Automatische Kalibration\*



- ✓ Wirkliche "Selbstkalibrierung"
- ✓ keine Eingabe durch den Bediener notwendig



Abbildung mit Optionen

\* zum Patent angemeldet





**PATENTIERT**

### Diagnose durch Lastrolle



- ✓ Löst Vibrationsprobleme
- ✓ Identifiziert Seitenzug des Fahrzeugs
- ✓ Sorgt für besseres Fahrgefühl

**PATENTIERT**

### SmartWeight®

#### SmartWeight® Auswucht-Technologie



- ✓ Verbessertes Auswuchten
- ✓ Reduziert Ausgleichsgewichte
- ✓ Maximiert die Produktivität

**STANDARD**

### Automatisches Öffnen der Radschutzhaube\*

**NEU!**



- ✓ Zeitersparnis
- ✓ Schelleres Arbeiten

**EXKLUSIV**

### Videos verfügbar

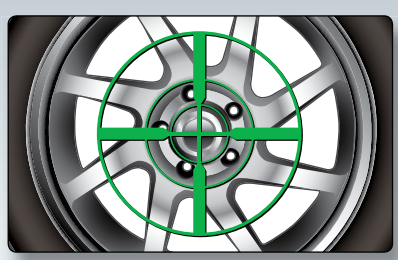
**NEU!**



- ✓ Einfaches Training
- ✓ Verbessert die Qualität

**PATENTIERT**

### CenteringCheck®



- ✓ Garantiert richtige Zentrierung
- ✓ Verhindert Aufspannfehler

**STANDARD**

### BullsEye™ Zentriersystem

**NEU!**



- ✓ Optimiert das Zentrieren
- ✓ Verhindert Felgenschäden

# Strassenkraftmessung und Auswuchten **SCHELLER** als

Strassenkraftmessung bei jedem Auswuchten, **OHNE ZEITVERLUST!**

## Road Force Touch® Auswuchten



Road Force Touch® Auswuchten startet, wenn die Radschutzhaube geschlossen wird.



**NEU!** Während die Strassenkraftmessung durchgeführt wird, kann das Ausgleichsgewicht schon vorbereitet werden.



## Herkömmliches Auswuchten



Das Auswuchten startet, wenn die Radschutzhaube geschlossen wird.



Der Techniker bereitet das Ausgleichsgewicht vor.

**NEU!**

# herkömmliche Auswuchtmaschinen\*



**NEU!** Radschutzhaube öffnet automatisch, zum anbringen des Ausgleichsgewichts und des Probelaufs.

## Strassenkraftmessen und Auswuchten



- ✓ Das Rad ist ausgewuchtet
- ✓ Das Rad ist gleichzeitig auf Laufruhe überprüf

**Der Ausdruck der Strassenkraftmessung belegt das Ergebnis**



Der Techniker öffnet manuell die Radschutzhaube, bringt das Ausgleichsgewicht an und startet den Probelauf.

## Auswuchten



- ✓ Das Rad ist ausgewuchtet



EXKLUSIV

# Intuitives Touchscreen vereinfacht die Bedienung

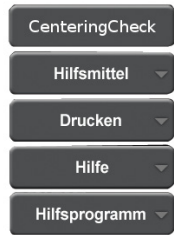
50g



Gewichtsgröße antippen um den Gewichtsstandort zu bestimmen



Schnittmodell zeigt den gewählten Auswuchtmodus

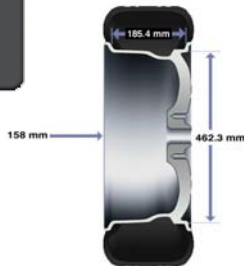


Einfach zu starten für weniger benutzte Funktionen

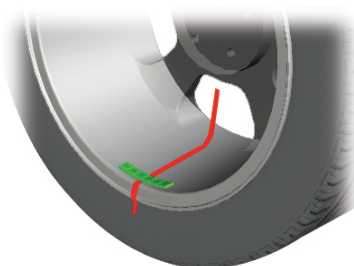
## Alle Auswuchtdetails auf einen Blick



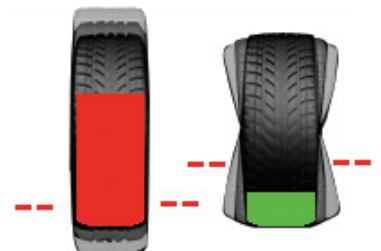
Rad Abmessungen



Einmaliges antippen zeigt alle Felgen-Dimensionen



TruWeight™ gibt Ihnen die Auswahl und Platzierung des Ausgleichsgewichtes an



SmartWeight® zeigt welche Unwucht am Rad gemessen wurde

**Felge (Radial)**  
203 mm



Niedrigste Stelle des Rades wird angezeigt

Reifen  
129 N



Vorhergesagt  
53 N



Felge (Radial)  
203 mm



+ Nach dem Matchen

Nach dem Matchen

Vorhergesagt  
53 N



Einfache Grafiken zeigen, wie die Radmontage zu optimieren ist

Die ermittelte Verbesserungen wird angezeigt und erklärt, was zu tun ist

### Strassenkraftmessung auf einen Blick



Die Strassekraftmessung zeigt den gemessenen Wert und das Limit

Hilfreiche Animation erklärt den Zustand

Aktuelle Montage  
125 N



Der Aktuelle Zustand des Reifens und der Felge werden angezeigt



Farbcodierungen zeigen die Strassenkraftveränderungen an

# Strassekraftmessung löst Ihre Vibrationsprobleme

Problem / Lösung

## Ihr Kunde reklamiert Vibrationsprobleme



Vibrationsprobleme sind mittlerweile weit verbreitet und Service Informationen empfehlen eine Strassenkraftmessung.

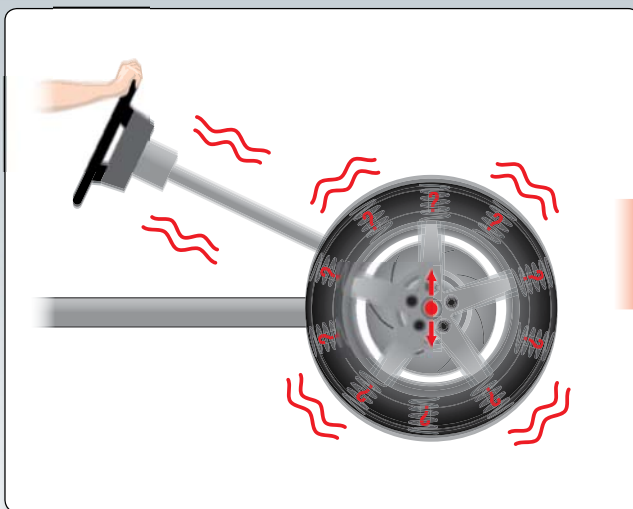
## Eine simulierte Strassekraftmessung simuliert das Problem



Die Road Force Touch Wuchtmaschine identifiziert die Radiale Kraftschwankung der Radmontage.

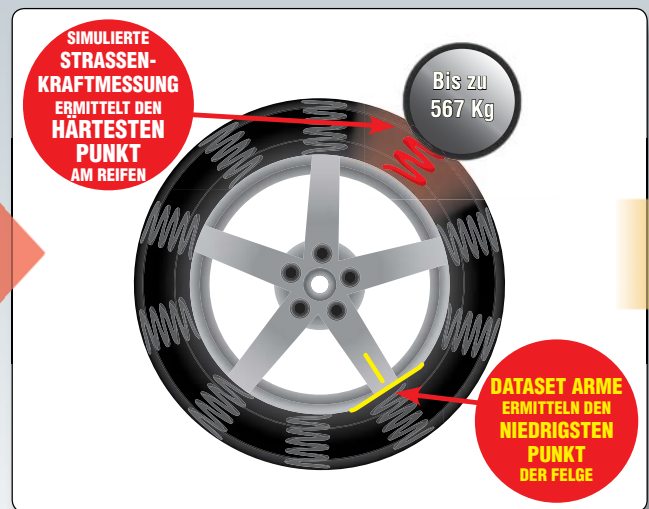
Wie arbeitet das System

## Eine unbekannte Kraft verursacht eine Vibration



Die Vibration wird von den Rädern, über die Lenkung, zum Lenkrad übertragen.

## Spezial Sensoren ermitteln die Vibration



Die Road Force Touch Wuchtmaschine ermittelt die Radialkraft mit empfindlichen Instrumenten.



### Drehen Sie den Reifen auf der Felge



Match Mounting bringt den härtesten Punkt des Reifens und den niedrigsten Punkt der Felge zusammen und sorgt so für optimalen Rundlauf.

### Ein zufriedener Kunde verlässt Ihre Werkstatt



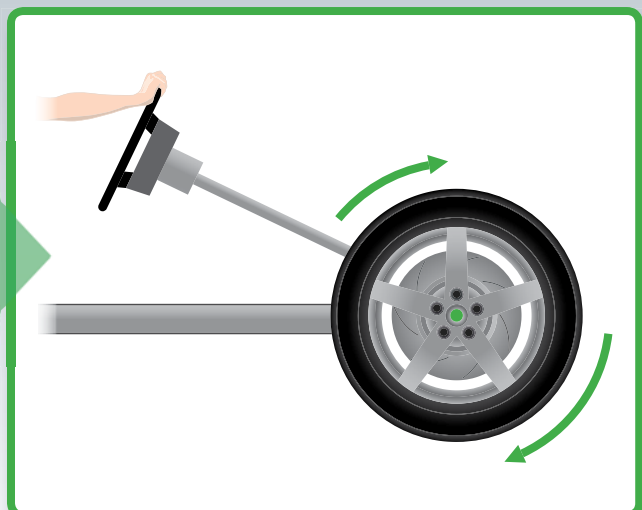
✓ Ihr Kunde verlässt die Werkstatt, mit völlig neuem Fahrgefühl.

### Match Mounting beseitigt die Vibration



Die Road Force Touch Wuchtmaschine ordnet beide Werte, nach der Match Methode der Hersteller, zueinander.

### Ein zufriedener Kunde verlässt die Werkstatt



✓ Radialkraftschwankung ist minimiert und dem Kunden eine ruhige Fahrt gewährleistet.

**PATENTIERT**

# StraightTrak<sup>®</sup> korrigiert den Seitenzug

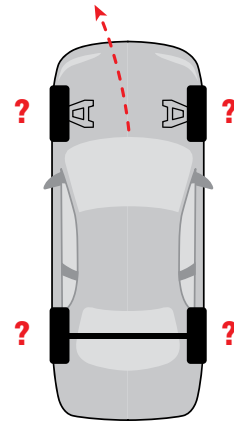
**NEU!**  
Führen Sie jetzt eine Messung der Lateralen Kraft durch\*

## Den Reifen nur gedreht?

Der Kunde reklamiert einen Seitenzug nach Links

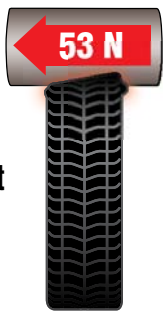


## Eigenartiges nach Links ziehen

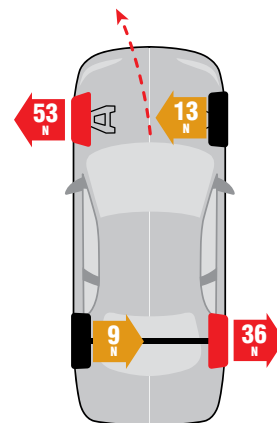


## Messen der Lateralen Kraft um das ziehen zu identifizieren

Die Reifen-Konizität kann exakt nur unter Last gemessen werden.



## Seitenzug identifiziert

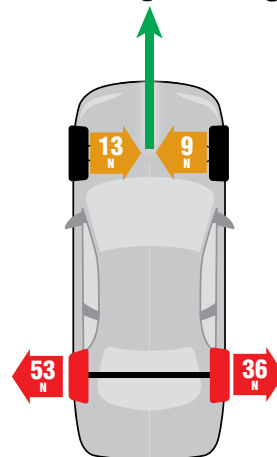


## StraightTrak bietet die ultimative Kundenzufriedenheit



Die Maschine schlägt die optimale Räderpositionen vor, gemäß Herstellerangaben.

## Seitenzug beseitigt

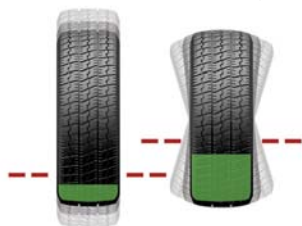


\* zum Patent angemeldet

# Revolutionäres SmartWeight® in Zahlen

**PATENTIERT**

## SmartWeight Auswucht Technologie



- ✓ Minimiert Ausgleichsgewichte
- ✓ Maximiert Produktivität
- ✓ Reduziert Reklamationen

Moderne Fahrzeuge sind **4x** empfindlicher für die statische, als für die dynamische Unwucht.

**4**

SmartWeight spart **25** Arbeitsstunden pro Jahr bei effizienter Gewichtsanbringung.\*

**25**

**Das bedeutet für Sie, bei 10 Fahrzeugen pro Tag....**

Vermeidung von **66** "Reklamationen" pro Jahr mit SmartWeight.\*\*

**66**

### Siehe Ersparungs- Übersicht

Ersparnis mit SmartWeight			
Gesamte Ersparungen			
Materialersparnis		Zeitersparnis	
Gramm	1.237.697	Minuten	8.036,0
Kilogramm	1.237,7	Hours	134,0
Kartons (gemischt)	1.263,6		
Einsparung	€ 13.208	Einsparung	€ 2.679
<b>Total</b>			<b>€ 15.887</b>
Materialersparnis pro Lauf		Zeitersparnis pro Lauf	
Gramm	22,1	Sekunden	8,6
Einsparung	€ 0,23	Einsparung	€ 0,04

- ✓ Siehe Arbeits- und Gewichtersparnis Tabelle

Eine durchschnittliche Werkstatt spart **202 Kg** pro Jahr mit SmartWeight.\*\*\*

**202**

- \* Zeitersparnis basiert auf den Vergleich von SmartWeight, gegenüber der typischen Anwendung von Anbringung von 2 Gewichten auf herkömmlichen Auswuchtmaschinen.
- \*\* "Reklamationen" Vermeidung basiert auf statische Restunwucht von herkömmlichen Wuchtmaschinen gegenüber Wuchtmaschinen mit SmartWeight
- \*\*\*Die Kalkulation basiert auf 10 Fahrzeuge pro Tag in einem Standard Arbeitsjahr. Leistungsunterschiede sind die einer SmartWeight ausgestatteten Wuchtmaschine im Vergleich zu einer traditionellen Wuchtmaschine.



# 'Zusätzliche Funktionen machen das Auswuchten schneller

**EXKLUSIV**



**NEU!**

## Live 3D Anzeige

Die interaktive Darstellung leitet den Anwender durch das Auswuchtprogramm.

**PATENTIERT**

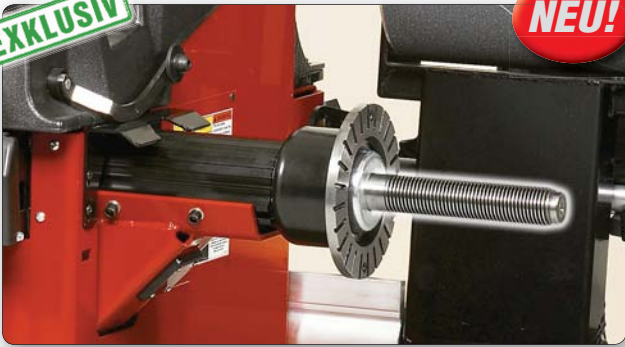


**NEU!**

## Platzierungs-Laser / Felgen-Beleuchtung

Der Laser zeigt automatisch die Klebgewichtsp Platzierung an. Eine Beleuchtung hilft bei der Platzierung.

**EXKLUSIV**



**NEU!**

## Die beständigste Welle bei Wuchtmaschinen

Hergestellt aus einer speziellen Legierung, für lange Lebensdauer.

**PATENTIERT**



## Integrierte Aufpumpstation

Kontrolliert und korrigiert automatisch den Reifenfülldruck gemäß Einstellung.

**PATENTIERT**



## Servo Stop Antriebskontrolle

Die "Servo-Stop" Funktion fährt automatisch die Gewichteposition auf 12 Uhr oder 6 Uhr Position an.

**EXKLUSIV**

Rad Durchmesser	Kraftschwankung	Zusätzlich Informationen
678 mm	75 N	100% Kraftschwankung
699 mm	40 N	100% Kraftschwankung
678 mm	50 N	100% Kraftschwankung
678 mm	30 N	100% Kraftschwankung
678 mm	125 N	100% Kraftschwankung
716 mm	115 N	100% Kraftschwankung
716 mm	75 N	100% Kraftschwankung
716 mm	40 N	100% Kraftschwankung

## TranzSaver™\*

Vergleicht die Radumfänge, um Schäden bei Fahrzeugen mit permanentem Allradantrieb zu vermeiden.

\* zum Patent angemeldet

# und einfacher



## CenteringCheck®

Überprüft, ob das Rad optimal auf der Welle zentriert ist. Mögliche Aufspannfehler werden dadurch eliminiert.



## Schneller Kalibriercheck

In wenigen Sekunden kann die Kalibrierung der Maschine ohne ein Referenzrad geprüft werden.



## Automatische Erkennung der Gewichtsplatzierung

Eine Wahl des Wuchtmodus ist nicht notwendig, die Maschine erkennt automatisch die Platzierung.



## SmartSpoke®

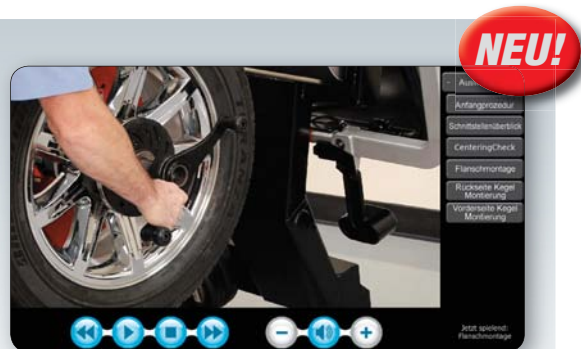
Sucht die optimale Lage/Größe des Klebegewichtes hinter einer, anstelle von mehreren Gewichten hinter mehreren Speichen.

**EXKLUSIV**

## Die Anweisungen auf dem Bildschirm machen Ihren Techniker zum Experten

Die Videos in HD Qualität behandeln eine Vielzahl von Arbeiten Videos zum Thema Reifenwechseln und Wuchten.

- ✓ Behandelt grundlegende Techniken mit neuen Arbeitsverfahren
- ✓ Sofortiger Zugriff und einfache Navigation zu den Filmen
- ✓ "Vor Ort Schulung" für Ihre Techniker



**Ihre Techniker werden mit hilfreichen Tips und zeitsparenden Verfahren geleitet.**



# Hilfreiches Geräte- Zubehör

## Integrierter Reifenlift

- ✓ Sicheres Spannen von schweren Räder
- ✓ Präzises mittig spannen



## AutoClamp

- ✓ Spannt automatisch
- ✓ Spart Zeit und Mühe
- ✓ Gewindespannmutter entfällt



**PATENTIERT**

## HammerHead® TDC Schlaggewichts-Positionierung

- ✓ Genaue Gewichtspositionierung verhindert Fehler
- ✓ Weniger Wuchtläufe erhöht die Produktivität
- ✓ Neonbeleuchtung erhellt zusätzlich den Arbeitsplatz



Falsch



Richtig

## Drucker mit Ablageregal

- ✓ Druckt das Resultat der Strassenkraftmessung
- ✓ Klare und übersichtliche Information für den Kunden



**Direkte Eingabe der Kunden- und Fahrzeuginformationen für den Ausdruck.**



# Rad Aufspann- Optionen

Die Road Force Touch Auswuchtmaschine ist mit nachfolgenden Aufspann- Optionen lieferbar. Siehe die unten stehende Tabelle der Modell Konfigurationen.



**Pneumatische AutoClamp**



**Schnellspannmutter**



**Standard Mutter**

## Modelle

	RFT50E	RFT40E	RFT30E	RFT20E	RFT10E	RFT00E
Pneumatische AutoClamp			✓	✓		
Schnellspannmutter	✓	✓				
Standard Mutter					✓	✓
Radlift System	✓		✓		✓	
<b>Breite (B)</b>	1676 mm 66 in	1435 mm 1829 in	1676 mm 66 in	1435 mm 56.5 in	1676 mm 66 in	1435 mm 56.5 in
<b>Höhe (H)</b>	1854 mm 73 in	1854 mm 73 in	1854 mm 73 in	1854 mm 73 in	1854 mm 73 in	1854 mm 73 in
<b>Tiefe (T)</b>	1575 mm 62 in	1575 mm 62 in	1575 mm 62 in	1575 mm 62 in	1575 mm 62 in	1575 mm 62 in
<b>Gewicht</b>	344 kg 759 lb	272 kg 600 lb	346 kg 762 lb	288 kg 636 lb	342 kg 755 lb	270 kg 596 lb

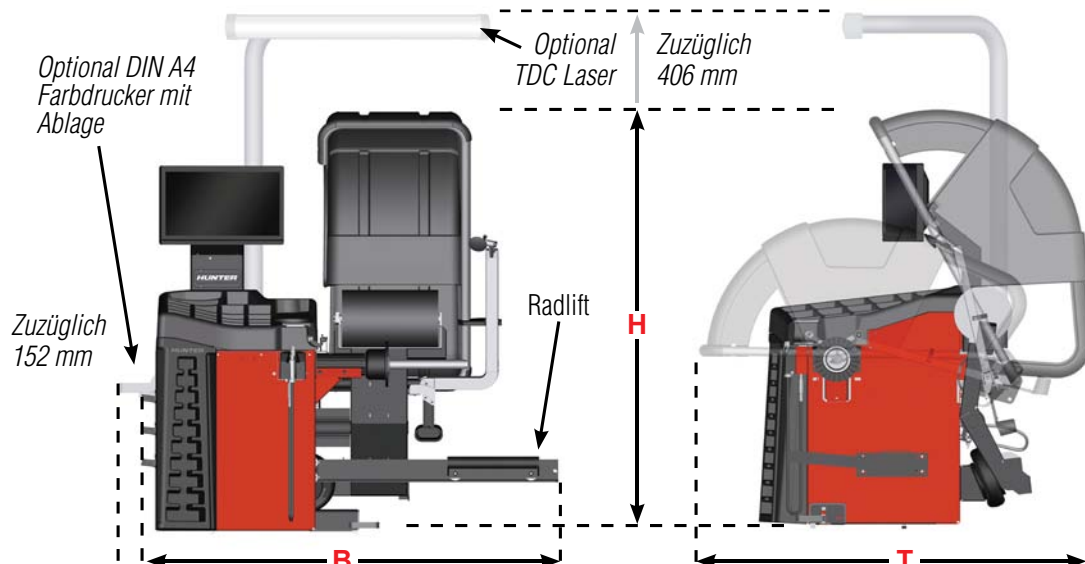
Hunter bietet  
zahlreiches  
Zubehör um Ihre  
Auswuchtmaschine  
optimal für Ihre  
Bedürfnisse  
auszustatten.



Siehe Form 3203-T für  
mehr Informationen.



Fordern Sie mehr Prospekt  
Informationen über Hunter  
Qualitätsprodukte an.



## Technische Daten



RFT00E Abbildung enthält Optionen

Elektrischer Anschluss	196-253V, 10 amp, 50/60 Hz, 1 ph
Luftversorgung	7-12 bar
Andrückkraft der Rolle	Variabel bis 567 Kg
Aufnahmebereich	
Felgenbreite	38 mm bis 521 mm
Felgendurchmesser	254 mm bis 762 mm*
Alu	356 mm bis 1.118 mm*
Max. Reifendurchmesser	1.016 mm
Max. Reifenbreite	508 mm
Max. Reifengewicht	80 Kg
Genauigkeit Radialer und Lateraler Lauffehler	0,051 mm
Auswucht- Genauigkeit	± 0.28 g
Platzierungs- Genauigkeit	512 Positionen, ± 0.35°
Auswucht Drehzahl	300 U/min
Motor	Programmierbarer gleichstrommotor

\* Extreme Reifengrößen benötigen manuelle Dateneingabe.

## Standard Zubehör



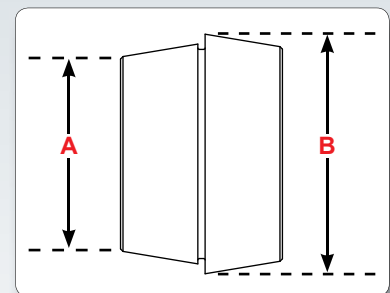
A	106-82-2	Gummischutz
B	175-353-1	Kunststoffhaube
C	46-653-2	Leicht LKW Abstandsstück
D	221-658-2	Kunststoffschutz für Gewichtehammer
E	46-320-2	Abstandsstück
F	221-589-2	Gewichtehammer
G	223-68-1	Druckring
H	20-1650-1	Nummernkärtchen
I	221-659-2	Klebegewichtsentferner
J	65-72-2	Justiergewicht

## BullsEye™ Zentriersystem

NEU!

Konen Teilenummern	Größe A	Größe B
192-213-1	53.34 – 68.58 mm (2.10 – 2.7 in)	56.13 – 62.74 mm (2.21 – 2.47 in)
192-214-1	61.47 – 66.80 mm (2.42 – 2.63 in)	65.53 – 70.87 mm (2.58 – 2.79 in)
192-215-1	69.60 – 74.93 mm (2.74 – 2.95 in)	73.41 – 78.99 mm (2.89 – 3.11 in)
192-216-1	77.47 – 83.06 mm (3.05 – 3.27 in)	81.53 – 86.87 mm (3.21 – 3.42 in)
192-217-1	85.60 – 90.93 mm (3.37 – 3.58 in)	89.66 – 95.00 mm (3.53 – 3.74 in)
192-218-1	93.73 – 99.06 mm (3.69 – 3.90 in)	97.79 – 103.12 mm (3.85 – 4.06 in)
192-219-1	101.85 – 107.19 mm (4.01 – 4.22 in)	105.92 – 111.25 mm (4.17 – 4.38 in)
192-220-1	109.73 – 115.32 mm (4.32 – 4.54 in)	113.79 – 119.38 mm (4.48 – 4.70 in)
192-221-1	117.86 – 123.19 mm (4.64 – 4.85 in)	121.92 – 127.25 mm (4.80 – 5.01 in)
192-222-1	125.98 – 131.32 mm (4.96 – 5.17 in)	130.05 – 135.38 mm (5.12 – 5.33 in)

Aufgrund ständiger, technischer Weiterentwicklung sind Änderungen in der Spezifikation, den Modellen oder Optionen, jederzeit, ohne vorherige Ankündigungen möglich.



**HUNTER**  
**Deutschland GmbH**

[www.hunter-d.de](http://www.hunter-d.de)

Beurer Str. 25a, D-86926 Greifenberg  
Tel: +49 8192 / 93399-0 • FAX: +49 8192 / 93399-19  
E-mail: info@hunter-d.de