



Aktualisierung der Software

GRX-3590 Ford

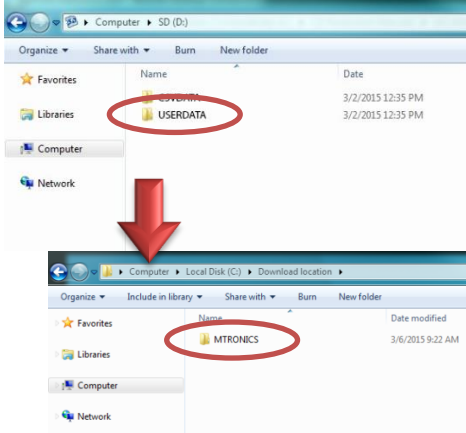

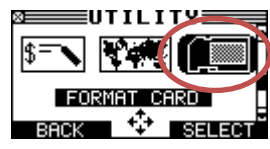
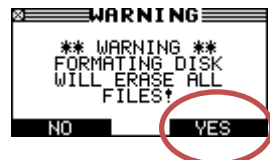
Diese Bedienungsanleitung enthält Anweisungen zur fachgerechten Aktualisierung Ihrer Batteriediagnosestation.

Lesen Sie die Anweisungen sorgfältig durch, und befolgen Sie die aufgeführten Schritte.

Hinweis: Die Position, an der die Symbole auf den Bildschirmabbildungen dargestellt sind, kann von der tatsächlichen Position auf Ihrer Batteriediagnosestation abweichen, wenn sie eine andere Geräteversion besitzen.

Schritt 1. Vorbereiten für die Aktualisierung

Während des folgenden Aktualisierungsvorgangs wird die SD-Karte formatiert. Gespeicherte Daten gehen hierbei verloren. Um die vorhandenen Daten zu speichern, entfernen Sie als Erstes die SD-Karte aus der Batteriediagnosestation (von nun an als GRX-3590 bezeichnet) und speichern Sie die Dateien von der SD-Karte auf einem lokalen PC.

<p><u>SD-Karte aus der GRX-3590 entfernen und in den PC einsetzen</u></p> <p>Entfernen Sie die SD-Karte aus der GRX-3590 und setzen Sie die SD-Karte in den dafür vorgesehenen Steckplatz des PCs ein.</p>	
<p><u>BENUTZERDATEN auf dem PC sichern</u></p> <p>Sichern Sie die BENUTZERDATEN von der SD-Karte auf einem lokalen PC, um so Datenverlust während des Aktualisierungsvorgangs zu vermeiden.</p>	 <p>The screenshot shows two windows of Windows Explorer. The top window is titled 'Computer > SD (D:)' and shows a folder named 'USERDATA' circled in red. A large red arrow points down to a second window titled 'Computer > Local Disk (C:) > Download location'. This window shows a folder named 'MTRONICS' also circled in red.</p>
<p><u>SD-Karte aus dem PC entfernen und in die GRX-3590 einsetzen</u></p> <p>Entfernen Sie die SD-Karte aus dem PC, legen Sie die SD-Karte in die GRX-3590 ein und schalten Sie sie ein.</p>	
<p><u>Menü „Utility“ (Optionen) auswählen</u></p> <p>Wählen Sie UTILITY (Optionen) im MAIN MENU (Hauptmenü) der GRX-3590 aus.</p>	 <p>The screenshot shows a screen titled 'MAIN MENU' with a list of options. 'UTILITY' is circled in red, and a red arrow points to it from the left.</p>
<p><u>SD-Karte in der GRX-3590 formatieren</u></p> <p>Wählen Sie FORMAT CARD (Formatieren) im Menü UTILITY (Optionen) aus.</p>	 <p>The screenshot shows a screen titled 'UTILITY' with several icons. The 'FORMAT CARD' icon, which depicts a memory card, is circled in red.</p>
<p><u>SD-Karte in der GRX-3590 formatieren</u></p> <p>Wählen Sie YES (Ja) aus, wenn der Warnhinweis angezeigt wird.</p>	 <p>The screenshot shows a screen titled 'WARNING' with the text: '** WARNING ** FORMATING DISK WILL ERASE ALL FILES!'. At the bottom, the 'YES' option is circled in red.</p>
<p><u>SD-Karte aus der GRX-3590 entfernen und in den PC einsetzen</u></p>	

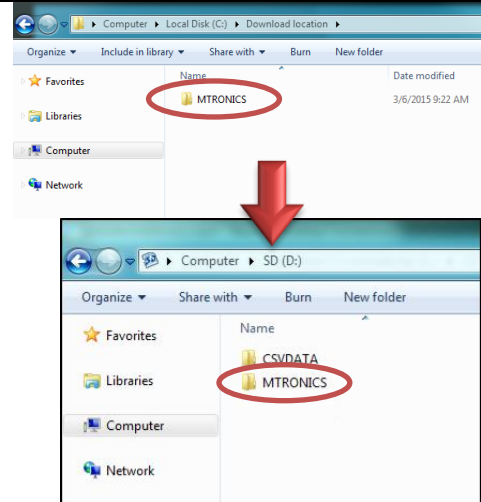
Entfernen Sie die SD-Karte aus der GRX-3590 und setzen Sie die SD-Karte in den dafür vorgesehenen Steckplatz des PCs ein.

ZIP-Datei entpacken

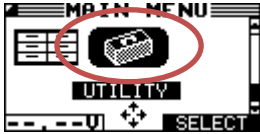

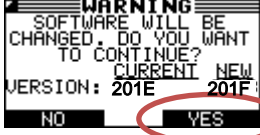
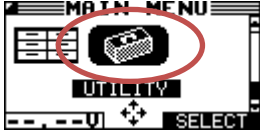

Entpacken Sie die ZIP-Dateien um den MTRONICS-Ordner anzuzeigen, welcher zur Aktualisierung der GRX notwendig ist. Löschen oder ändern Sie keine Dateien im MTRONICS-Ordner.

Aktualisierungsdateien auf der SD-Karte speichern

Laden Sie die Aktualisierungsdateien herunter und speichern Sie sie auf der SD-Karte.



Schritt 2. Firmware der GRX-3590 aktualisieren

<p><u>SD-Karte aus dem PC entfernen und in die GRX-3590 einsetzen</u></p> <p>Entfernen Sie die SD-Karte aus dem PC, legen Sie die SD-Karte in die GRX-3590 ein und schalten Sie sie ein.</p>	
<p><u>Menü „Utility“ (Optionen) auswählen</u></p> <p>Wählen Sie UTILITY (Optionen) im MAIN MENU (Hauptmenü) der GRX-3590 aus.</p>	
<p><u>Menü „Update“ (Software-Update) auswählen</u></p> <p>Wählen Sie UPDATE (Software-Update) im Menü UTILITY (Optionen) aus.</p>	
<p><u>Firmware der GRX-3590 aktualisieren</u></p> <p>Sobald das Aktualisierungs-Hinweisfenster angezeigt wird, wählen Sie YES (JA) aus.</p>	
<p><u>Firmware der GRX-3590 aktualisieren</u></p> <p>Die GRX-3590 beginnt mit der Neuprogrammierung des Flash-Speichers. Dieser Vorgang dauert ca. 40 Minuten. Bitte unterbrechen Sie diesen Vorgang NICHT!</p> <p>Wenn die Programmierung abgeschlossen ist, fordert Sie die GRX-3590 dazu auf, die SD-Karte zu entfernen und neu zu starten. Wenn Sie die SD-Karte erneut einlegen, erkennt die GRX-3590 automatisch die aktualisierte Datei von der SD-Karte und fordert Sie zur erneuten Aktualisierung auf. Klicken Sie zum Abbrechen die Optionstaste EXIT (Beenden).</p>	
<p><u>Menü „Utility“ (Optionen) auswählen</u></p> <p>Wählen Sie UTILITY (Optionen) im MAIN MENU (Hauptmenü) der GRX-3590 aus.</p>	
<p><u>SD-Karte im Testgerät formatieren</u></p> <p>Wählen Sie FORMAT CARD (Formatieren) im Menü UTILITY (Optionen) aus.</p>	
<p><u>SD-Karte im Testgerät formatieren</u></p> <p>Wählen Sie YES (Ja) aus, wenn der Warnhinweis angezeigt wird.</p>	